

# ferro sanol®

Wirkstoff: Eisen(II)-glycin-sulfat-Komplex



*Mit Eisen  
fit im Leben*



**SANOL ist für Frauen da**



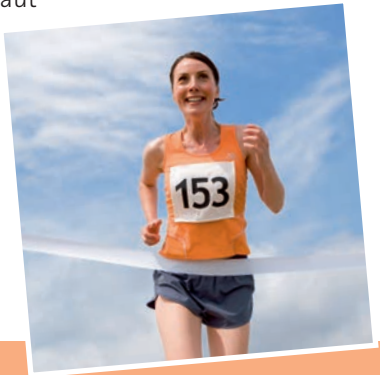
# Eisenmangel hat viele Gesichter

Fühlen Sie sich öfter mal müde und antriebslos? Sind Sie besonders anfällig für Infekte? Sind Ihre Nägel häufiger rissig und die Haare spröde? Fühlen Sie sich oftmals in Ihrer Leistungsfähigkeit eingeschränkt – geistig wie körperlich? Eine mögliche Ursache dafür wird oft nicht erkannt: Der Eisenmangel.

Der Eisenmangel ist die häufigste Mangelkrankung weltweit. Auch in Deutschland ist Eisenmangel weit verbreitet.

Ein Eisenmangel macht sich meistens mit folgenden Symptomen bemerkbar:

- Müdigkeit
- Verminderung der körperlichen und geistigen Leistungskraft
- Konzentrationsstörungen
- Vergesslichkeit
- Schwächeanfälle
- Kopfschmerzen
- Appetitlosigkeit
- Erhöhte Infektanfälligkeit
- Nervosität
- Blasse, spröde, trockene Haut
- Brüchige, abgeflachte Fingernägel
- Rissige Lippen
- Haarausfall, gespaltene Haare
- Atemnot
- Herzbeschwerden



Grundsätzlich entsteht ein Eisenmangel durch

- einen überdurchschnittlichen Eisenverlust,
- eine verminderte Eisenzufuhr oder
- einen erhöhten Eisenbedarf.

Wer häufiger betroffen ist, und warum, zeigt die nachfolgende Übersicht.

### **Umstände mit erhöhtem Eisenmangel-Risiko**

#### **Durch überdurchschnittlichen Eisenverlust**

- Frauen mit starker Regelblutung
- Blutspender
- Personen mit offenen und versteckten Blutverlusten, z.B. Magen-/Darmblutungen oder Hämorrhoiden
- Patienten mit erhöhter Blutungsneigung, z.B. unter Acetylsalicylsäure (ASS) oder Rheumamittel

#### **Durch verminderte Eisenzufuhr**

- Personen mit unausgewogener Ernährung insbesondere in Jugend und Alter
- Vegetarier und Veganer
- Personen mit gestörter Eisenaufnahme durch Krankheiten oder Medikamente (z.B. Säureblocker)

#### **Durch erhöhten Eisenbedarf**

- Kinder und Jugendliche in Wachstumsphasen
- Frauen in Schwangerschaft und Stillzeit
- Ausdauer- und Leistungssportler

# Eisen macht Körper und Geist leistungsfähig

Eisen übernimmt in unserem Körper vielfältige Funktionen: So ist es wichtigster Bestandteil des Blutfarbstoffes („Hämoglobin=Hb“) in den roten Blutkörperchen. Darin sorgt es für den Sauerstofftransport zu allen Körperzellen. Außerdem ist Eisen am Aufbau der Muskeln, an der Gehirnentwicklung sowie an der Immun-Abwehr beteiligt.

Der menschliche Körper verliert natürlicherweise durch die Abschilferung von Zellen, vor allem im Darmbereich, etwa 1 mg Eisen am Tag. Geht Frauen über ihre Monatsblutung noch zusätzliches Eisen verloren, steigt der tägliche Verlust auf etwa 1,5 mg. Damit der Eisenhaushalt im Gleichgewicht bleibt, muss genau diese Menge dem Körper wieder zugeführt werden.

Wichtig dabei zu wissen: Unser Körper nimmt nur etwa 10 % des mit der Nahrung angebotenen Eisens auf. Daher liegt die empfohlene tägliche Eisen-Zufuhr für Männer und für Frauen nach den Wechseljahren auch bei 10 mg, für menstruierende Frauen bei 15 mg.

Wächst das Eisendefizit, fühlen wir uns zunehmend unwohl. Oftmals jedoch ohne dies rechtzeitig einem Eisenmangel zuordnen zu können. Denn zunächst hält der Körper die Hämoglobin-Bildung noch aufrecht, indem er auf seine Eisenspeicher zurückgreift. Erst wenn diese aufgebraucht sind, gerät die Blutbildung ins Stocken und es kommt zur Blutarmut (Anämie). Erniedrigte Hb-Werte im Blutbild zeigen somit recht spät eine schon länger andauernde Unterversorgung an.

# ferro sanol® – das Eisen, das den Magen schont

Bei einem Eisenmangel oder gar einer Eisenmangelanämie reicht eine noch so eisenreiche Kost nicht aus, um den Mangel nachhaltig zu beheben. Dies gelingt nur mit einer medikamentösen Eisentherapie. Unter den Darreichungen zur Einnahme gelten die ferro sanol®-Präparate als gut bioverfügbar und verträglich.<sup>1,2</sup>

In den Kapseln stecken viele kleine Eisen-Pellets, kleine Kügelchen, die auch direkt – d.h. ohne Kapsel – eingenommen werden können. Jedes Kügelchen besitzt eine magensaftresistente Ummantelung zum Schutz der empfindlichen Magenwand. Unmittelbar nach dem Übergang vom Magen in den Darm löst sich diese Ummantelung auf, so dass das darin enthaltene Eisen am Ort der höchsten Eisenaufnahme – dem Zwölffingerdarm – in vollem Umfang zur Verfügung steht.

## **Tipp:**

Ein tolles Frühwarnsystem bietet der Eisenspeicherwert Serum-Ferritin, den Ihr Arzt einfach bestimmen kann.



**Mehr Informationen – auch zur Ernährung – unter:  
[www.ferro-sanol.de](http://www.ferro-sanol.de)**

<sup>1</sup> Nielsen P. Diagnostik und Therapie von Eisenmangel mit und ohne Anämie. 1. Aufl. 2009; UNI-MED Verlag AG Bremen. S.81.

<sup>2</sup> Dietzfelbinger H. Kassenarzt 1991; 39: 30-6.

Mit Eisen fit im Leben

# ferro sanol®

Wirkstoff: Eisen(II)-glycin-sulfat-Komplex

## Dank magensaftresistenter Eisen-Pellets:

- optimierte Eisenaufnahme
- gute Bioverfügbarkeit<sup>1</sup>
- gute Verträglichkeit<sup>2</sup>



### Bei Eisenmangel und Eisenmangelanämie

100 mg Eisen zur 1 x-Gabe



### Zur Vorbeugung eines Vitamin-B<sub>12</sub>- und Folsäuremangels bei Eisenmangelzuständen

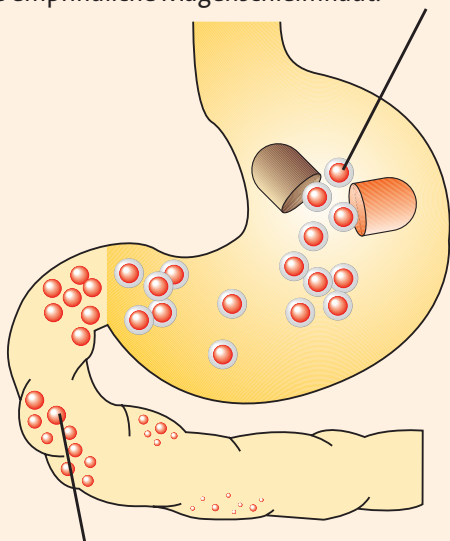
30 mg Eisen, 0,5 mg Folsäure, 2,5 µg Vitamin B<sub>12</sub>

**SANOL ist für Frauen da**

**SANOL**

# Das Eisen, das den Magen schont

Die Kapsel öffnet sich im Magen. Ein magensaft-resistenter Überzug der Eisenkügelchen schützt die empfindliche Magenschleimhaut.



Gezielte Eisen-Freisetzung am Ort der optimalen Eisenaufnahme (Zwölffingerdarm).

**ferro sanol® duodenal mit 50 mg Hartkapseln / ferro sanol® duodenal 100 mg Hartkapseln.**

**Wirkstoff:** Eisen(II)-glycin-sulfat-Komplex. **ferro sanol® comp 30 mg/0,5 mg/2,5 µg Hartkapseln.**

**Wirkstoffe:** Eisen(II)-glycin-sulfat-Komplex, Folsäure, Vitamin B<sub>12</sub>. **Anwendungsgebiete:** Erw. u. Kinder ab 6 Jahren (mit mind. 20 kg Körpergewicht). ferro sanol® duodenal mit 50 mg / ferro sanol® duodenal 100 mg: Eisenmangel, insb. Eisenmangelanämie, während der Schwangerschaft u. Stillzeit; im Kindesalter; bei eisenarmer Diät, nach chronischen u. akuten Blutverlusten. ferro sanol® comp: Eisenmangelzustände, Eisenmangelanämien u. zur gleichzeitigen Verhütung eines Mangels an Vitamin B<sub>12</sub> u. Folsäure. Warnhinweis: ferro sanol® comp enthält Lactose-Monohydrat. Arzneimittel f. Kinder unzugänglich aufbewahren. **Zu Risiken und Nebenwirkungen lesen Sie die Packungsbeilage und fragen Sie Ihren Arzt oder Apotheker!** Stand: April 2015. SANOL GmbH/ Mitvertrieb UCB Pharma GmbH, Alfred-Nobel-Straße 10, 40789 Monheim. [www.sanol.de](http://www.sanol.de)

# **SANOL** ist für Frauen da.

Frauen „funktionieren“ einfach anders als Männer – auch rein körperlich. SANOL macht hier den Unterschied: Bei SANOL dreht sich alles um die Gesundheit und die besonderen Bedürfnisse der Frau von heute. Mehr dazu unter [www.sanol.de](http://www.sanol.de).



[www.eisenmangel.de](http://www.eisenmangel.de)



[www.sanol.de](http://www.sanol.de)